

# arquiTK<sup>MR</sup>

Construcción • Arte • Diseño

## ECO ARQUITECTURA

*Para nosotros es un honor el compartir contigo los mejores proyectos en sustentabilidad que minimizan el impacto ambiental de la obra sobre el medio ambiente y sus habitantes.*

**Monográfico: ARQUIPLAN**

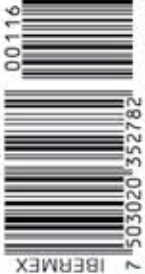
Año XIX No. 116 | México \$ 60.00 | [www.arquieditorial.com](http://www.arquieditorial.com)



ARQUITK

P.V.P. \$ 60.00

00116



7 503020 352782

IBERMEX



# ELKUS MANFREDI ARCHITECTS | GROW ARQUITECTOS

## Town Square Metepec



**T**own Square Metepec representa un nuevo conjunto urbano localizado en el corazón de una de las ciudades de mayor crecimiento, tanto demográfico como económico, del Estado de México. El proyecto presenta una oferta comercial de bienes y servicios que se integra a la comunidad y satisface sus necesidades cotidianas y de estilo de vida.

La amplia experiencia de Elkus Manfredi Architects y Grow Arquitectos en este tipo de proyectos dio como resultado un diseño que gira en torno a un gran parque central que distribuye diversos andadores peatonales que dan acceso a las distintas áreas de comercio. Emulando una villa contemporánea, esta pequeña urbanización vincula las actividades exteriores con las interiores logrando una perfecta interacción del usuario con todos los servicios del conjunto.

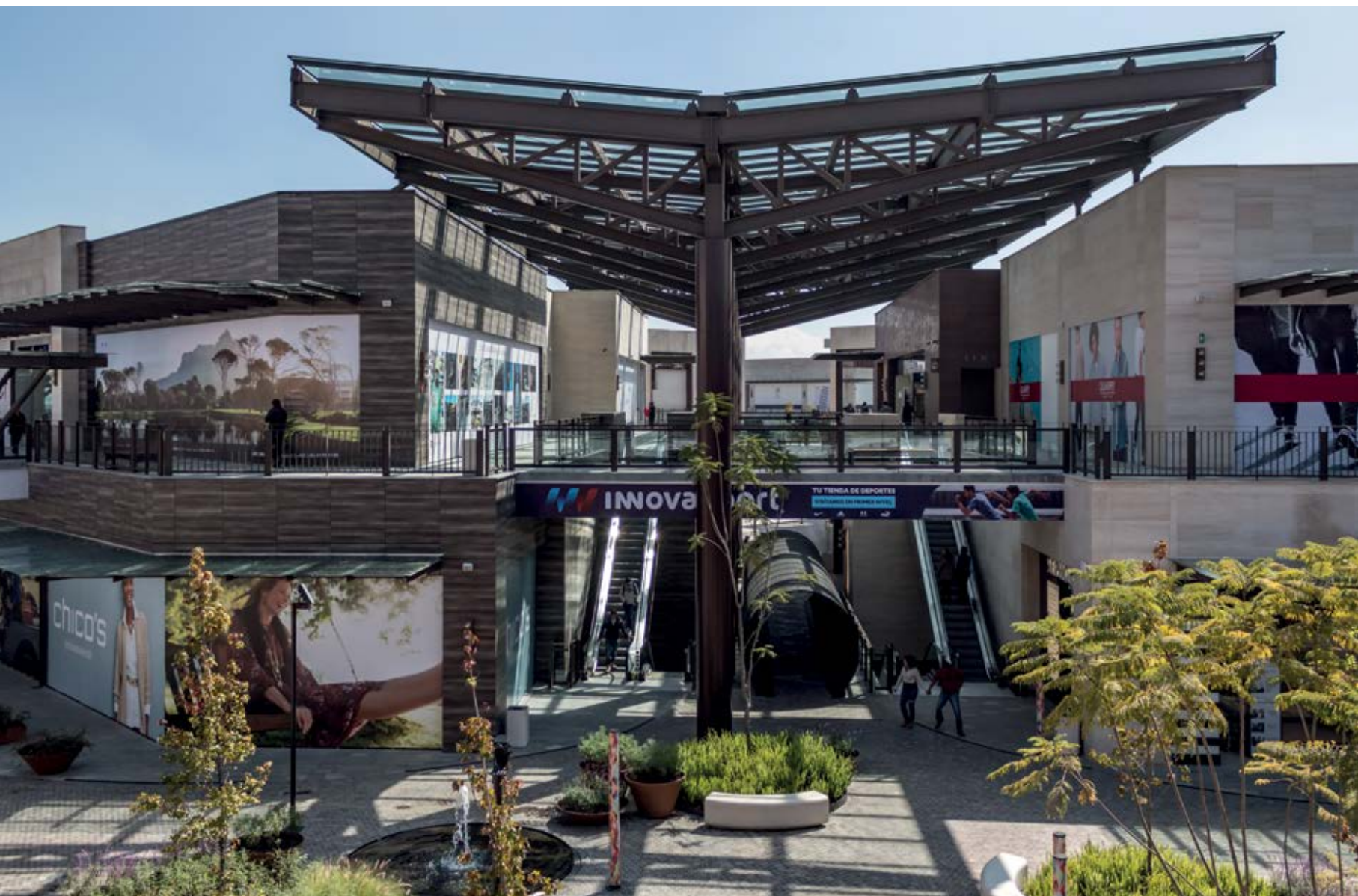






El parque central recibe una gran variedad de actividades sociales, lúdicas y culturales que acercan al visitante a una atractiva opción de entretenimiento que además se combina con los espacios comerciales y de servicios para poder planear visitas que complementen las necesidades personales y familiares de distintas formas.

El entorno urbano de Metepec ha recibido con gusto estos generosos volúmenes y espacios ajardinados en los que destacan los pavimentos y fachadas en piedra natural, en una armónica combinación de granito, mármol y calizas. Tecnología y sistemas que garantizan el uso adecuado de los recursos y ahorros energéticos son el sello con el que cierra este círculo de ideas y espacios rentables.



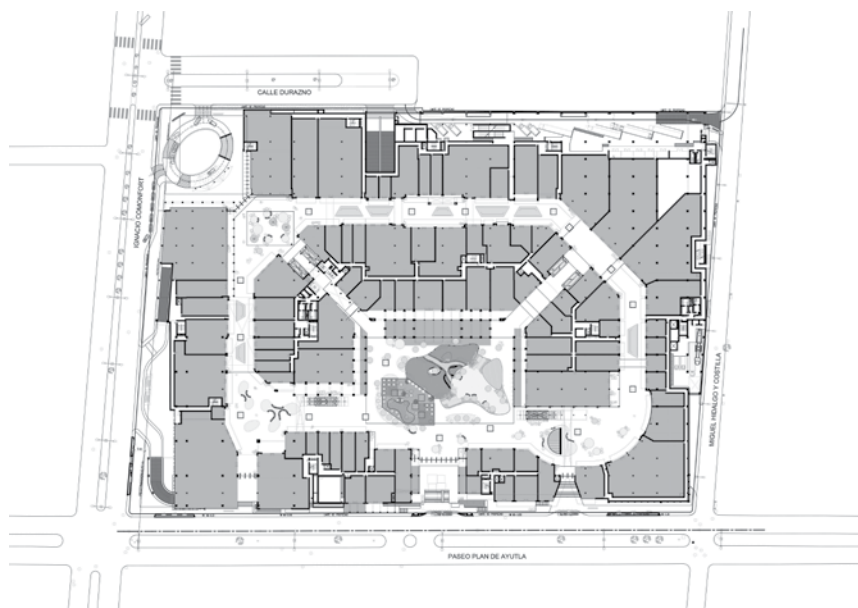












**Nombre del proyecto:** Town Square Metepec. **Proyecto arquitectónico:** Elkus Manfredi Architects y Grow Arquitectos. **Superficie:** 174,000 m<sup>2</sup> construidos. **Localización:** Metepec, Estado de México. **Año:** 2018. **Marcas o proveedores:** Baysa, estructura metálica. Fundermax Hunter Douglas, paneles fenólicos. Hidrotec, fuentes y cuerpos de agua. **Fotografía:** © Raúl Cisneros.

PRO IMPER<sup>®</sup> IMPERMEABILIZANTES  
IMPERMEABILIZA TODO

Sistema Impermeable de Poliuretano

Fabricantes, Comercializadores e Instaladores de la marca PRO-IMPER desde 1995 en importantes obras del sector público y privado.

IMPERMEABILIZANTES

ADHESIVOS Y SELLADORES

ADITIVOS PARA CONCRETO

PINTURAS Y ACABADOS DECORATIVOS

RECUBRIMIENTOS Y POLIURETANOS

- VENTA
- INSTALACIÓN
- REMODELACIÓN
- CONSTRUCCIÓN

Oficinas Generales y Bodega  
Av. Tezozómoc N° 59, Col. Sta. Lucía,  
Alc. Azcapotzalco, C.P. 02760, CDMX.  
Teléfono: 55 5352 3438  
[www.pro-imper.com](http://www.pro-imper.com)